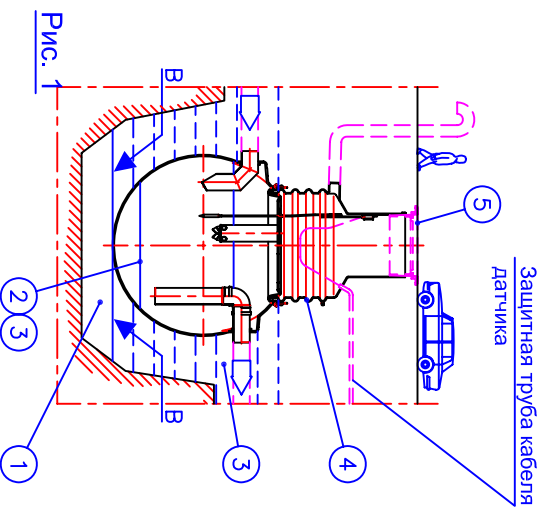
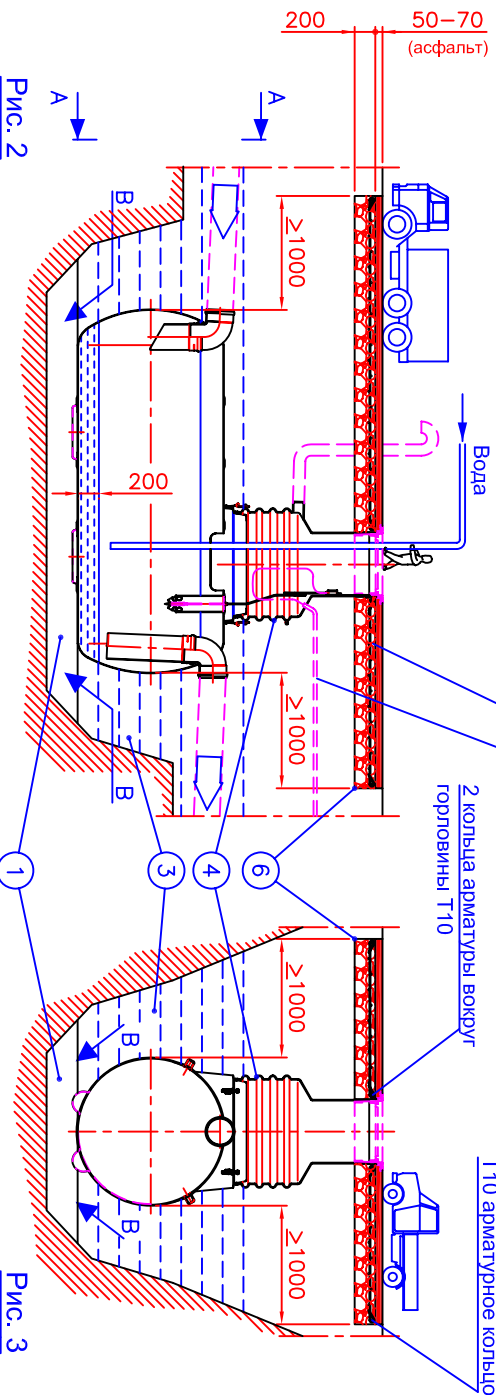


Инструкция по подземной установке отделителей

Места движения пешеходов
и легкового автотранспорта

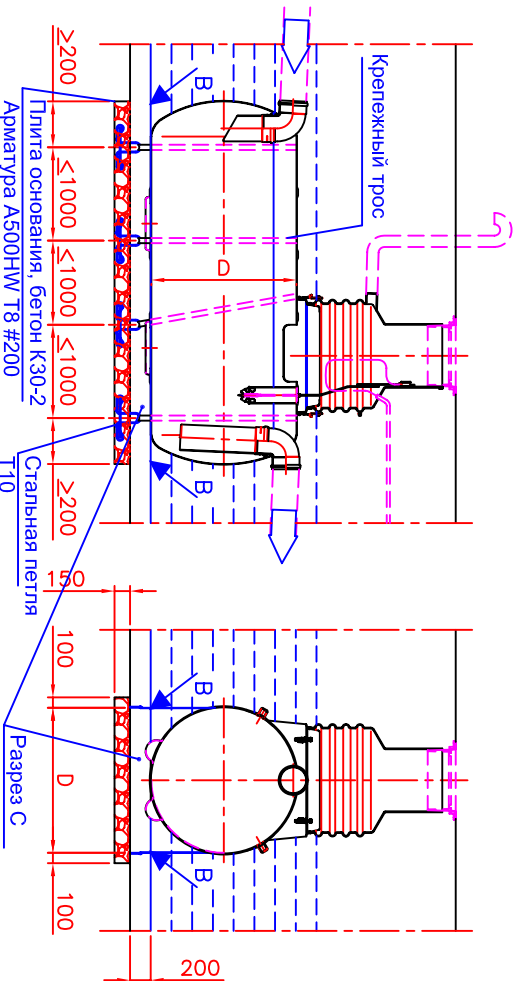


Места движения среднего/тяжелого автотранспорта



Для снижения нагрузки от автотранспорта ж/б плита: Бетон: К30-2 Арматура: А500НВ Т10 # 150

Во избежание выдавливания отделителя под действием грунтовых вод и в слабых грунтах проводим крепление отделителя.



ИНСТРУКЦИЯ ПО ПОДЗЕМНОЙ УСТАНОВКЕ ОТДЕЛИТЕЛЕЙ

1. На дне котлована уплотняем горизонтальный слой песка в 30 см.
2. Заливаем в отделитель воду на высоту 20 см
3. С особой тщательностью уплотняем песок вокруг опор (узел В). Продолжаем засыпку песком слоями по 30 см. Параллельно с засыпкой заливаем в отделитель воду.
4. Внимание! с особой осторожностью уплотняем песок вокруг патрубков и дренажных труб
5. Устанавливаем в строго вертикальном положении техподдец EuroNICK
6. Устанавливаем чугунную крышку с горловиной и продолжаем засыпку и уплотнение песком до уровня поверхности грунта.
7. Устанавливаем ж/б плиту, согласно рисунку 2 и 3.
8. Во избежание выдавливания отделителя под действием грунтовых вод или в слабых грунтах, отделитель нужно закрепить согласно рисунков 4 и 5, под отделителем устанавливается ж/б плита. Между плитой и отделителем насыпается хорошо утрамбованный слой песка в 20 см.

Wavin-Labko осуществляет на своей правбе на вынесенные замечания
Установка системы должна проводиться согласно соответствующей инструкции.



WAVIN
Labko

WAVIN-LABKO OY
Labkote 1
FI-36240 KANGASALA
Тел. +358 20 1285200
факс: +358 20 1285280
www.wavin-labko.fi

Продукция:	Наименование:	Назначение чертежа:
Планин.	Инструкция по подземной установке отделителей	Инструкция
Проверил	Оборбил	Масштаб
НТ 07.01.09	21NF01_У	29.12.08
Объект:		